

## Vejledning - Open Access-Indikatorens liste over anerkendte eksterne repositorier

### Introduktion

Listen, der fungerer som støtte for universiteternes indrapportering til Open Access-Indikatoren og indikatorens validering af links, er vedlagt som bilag 1. Listen er resultatet af flere årlige høringer, hvor universiteternes forskningsdatabaseansvarlige inviteres til at foreslå nye repositorier til optagelse på listen. Repositorierne skal leve op til en række krav, der er beskrevet nedenfor.

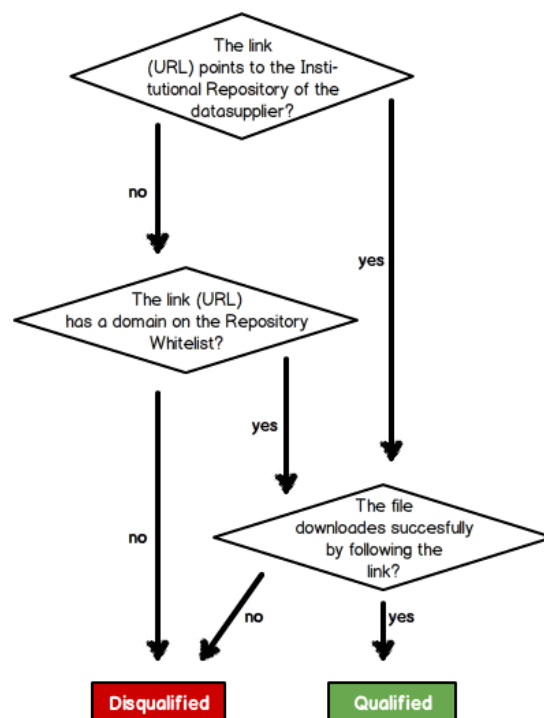
### Open Access typer og måling

Open Access-indikatoren måler tre typer Open Access:

- (1) Fuldtekster, der er offentligt tilgængelige fra lokale repositorier (Grøn OA)
- (2) Fuldtekster, der er offentligt tilgængelige fra andre anerkendte repositorier (Grøn OA)**
- (3) Fuldtekster, der er udgivet i og tilgængelige fra ægte Gyldne Open Access tidsskrifter (Gylden OA)

For type (2) kræves et link der fører direkte til fuldteksten.

I bilag 1 gives en række eksempler på, hvorledes der linkes korrekt til fuldteksten.



Figur 1: Workflow for validering af links til eksterne repositorier

### Krav til anerkendte eksterne repositorier

Open Access er ikke det samme som at gøre en fuldtekst tilgængelig på en tilfældig hjemmeside<sup>1</sup>. Det er derfor afgørende for Open Access-Indikatoren, at fuldtekster, som skal inkluderes kan findes i repositorier, som kan betegnes som konsistente, stabile, troværdige og som lever op til enkelte objektive kriterier.

<sup>1</sup> Wikipedia's definition af et repository: *A disciplinary repository (or subject repository) is an online archive containing works or data associated with these works of scholars in a particular subject area.*

[https://en.wikipedia.org/wiki/Disciplinary\\_repository](https://en.wikipedia.org/wiki/Disciplinary_repository) (besøgt d. 22. maj 2019)

Opdateret den 22. maj 2019

Kriterier for optagelse på listen over anerkendte eksterne repositorier

1. **Teknisk soliditet**

Repositoriet er i stabil drift med gode oppe- og svartider.

2. **Bæredygtighed**

Repositoriet forekommer bæredygtigt organiseret og finansieret og kan forventes at fungere mange år frem i tiden.

3. **Troværdighed**

Repositoriet er dedikeret til Open Access formidling af videnskabelige publikationer.

4. **Kontaktbarhed**

Repositoriet har synlige kontaktoplysninger og svarer inden for en rimelig tid på mail-henvendelser.

5. **Tilgængelighed**

Repositoriets publikationer er frit tilgængelige uden adgangsbarrierer i form af registreringskrav eller lign.

6. **Linkkvalitet**

Repositoriet udstiller sine fuldtekster via direkte links: Hvis et menneske eller en maskine (robot) følger linket (i en browser e.l.) downloades selve fuldteksten direkte.

Korrekte links til anerkendte eksterne repositorier

Det er afgørende for Open Access-Indikatoren:

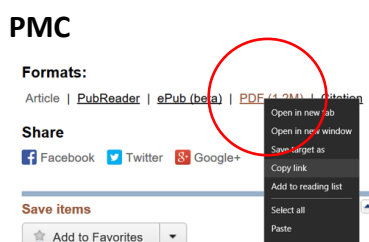
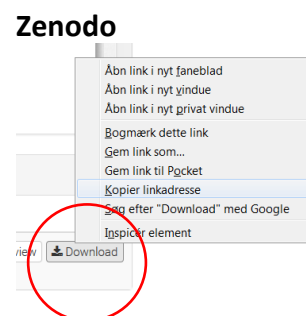
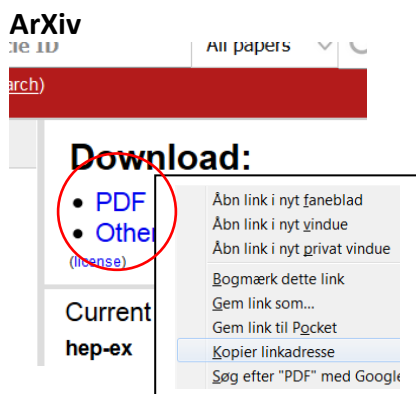
- At der linkes direkte til fuldteksten. DOI linker typisk til en webside med metadata om fuldteksten og udgør derfor ikke et direkte link til fuldteksten.
- At direkte fuldtekstlinks indeholder repositoriets domænenavn.

Bilag 1 indeholder eksempler og vejledninger til alle de nuværende anerkendte repositorier.

Kopiering af korrekte links

Ikke alle eksterne repositorier åbner fuldteksten i browseren, hvorfor det er tilrådeligt altid at generere link vha. "Kopier linkadresse" som i eksemplerne nedenfor:

Højreklik og kopier linkadresse



Opdateret den 22. maj 2019

## Bilag 1: Liste over anerkendte eksterne repositorier

Titel/Navn	Type	URL (domæne og præfiks)	Korrekt link De med gult markerede elementer skal indgå i linket for at fuldtæksten identificeres korrekt
ArXiv	Emne	<a href="https://arxiv.org/">https://arxiv.org/</a>	<a href="https://arxiv.org/pdf/1511.02512">https://arxiv.org/pdf/1511.02512</a>
HAL	National	<a href="https://hal.archives-ouvertes.fr">https://hal.archives-ouvertes.fr</a>	<a href="https://hal.archives-ouvertes.fr/hal-01139507/document">https://hal.archives-ouvertes.fr/hal-01139507/document</a>
Zenodo	General	<a href="https://Zenodo.org">https://Zenodo.org</a>	<a href="https://zenodo.org/record/1121149/files/10.21307_ane-2017-020.pdf">https://zenodo.org/record/1121149/files/10.21307_ane-2017-020.pdf</a>
PubMedCentral	Emne	<a href="https://www.ncbi.nlm.nih.gov/pmc/">https://www.ncbi.nlm.nih.gov/pmc/</a>	<a href="https://www.ncbi.nlm.nih.gov/pmc/articles/PMC3965434/pdf/pone.0092521.pdf">https://www.ncbi.nlm.nih.gov/pmc/articles/PMC3965434/pdf/pone.0092521.pdf</a>
Hprints	Emne	<a href="https://hal-hprints.archives-ouvertes.fr">https://hal-hprints.archives-ouvertes.fr</a>	<a href="https://hal-hprints.archives-ouvertes.fr/hprints-00475198/document">https://hal-hprints.archives-ouvertes.fr/hprints-00475198/document</a>
SSOAR (Social Science Open Access Repository)	Emne	<a href="http://www.ssoar.info/">http://www.ssoar.info/</a>	<a href="http://www.ssoar.info/ssoar/bitstream/handle/document/20763/ssoar-zuma-2004-55-mueller_et_al-panel-erhebungen_mit_gesundheitsbezug.pdf?sequence=1">http://www.ssoar.info/ssoar/bitstream/handle/document/20763/ssoar-zuma-2004-55-mueller_et_al-panel-erhebungen_mit_gesundheitsbezug.pdf?sequence=1</a>
Munich Personal RePEc Archive (MPRA)	Emne	<a href="https://mpra.ub.uni-muenchen.de">https://mpra.ub.uni-muenchen.de</a>	<a href="https://mpra.ub.uni-muenchen.de/75026/9/MPRA_paper_75026.pdf">https://mpra.ub.uni-muenchen.de/75026/9/MPRA_paper_75026.pdf</a>
CERN Document Server CDS	Institutionel	<a href="http://cds.cern.ch">http://cds.cern.ch</a>	<a href="http://cds.cern.ch/record/2265738/files/10.1103_PhysRevAccelBeams.19.014001.pdf?version=1">http://cds.cern.ch/record/2265738/files/10.1103_PhysRevAccelBeams.19.014001.pdf?version=1</a>
DiGRA Digital Library	Emne	<a href="http://www.digra.org/digital-library/">http://www.digra.org/digital-library/</a>	<a href="http://www.digra.org/wp-content/uploads/digital-library/paper_184.pdf">http://www.digra.org/wp-content/uploads/digital-library/paper_184.pdf</a>
SCOAP3	Emne	<a href="https://repo.scoap3.org">https://repo.scoap3.org</a>	<a href="https://repo.scoap3.org/record/20225/files/main.pdf">https://repo.scoap3.org/record/20225/files/main.pdf</a>
ejournals@cbs	OJS-server	<a href="https://rauli.cbs.dk">https://rauli.cbs.dk</a>	<a href="https://rauli.cbs.dk/index.php/danksociologi/article/download/5127/5549">https://rauli.cbs.dk/index.php/danksociologi/article/download/5127/5549</a>



Opdateret den 22. maj 2019

Titel/Navn	Type	URL (domæne og præfiks)	Korrekt link De med gult markerede elementer skal indgå i linket for at fuldtæksten identificeres korrekt
Tidsskrift.dk	OJS-server	<a href="https://tidsskrift.dk">https://tidsskrift.dk</a>	<a href="https://tidsskrift.dk/njwls/article/download/26627/23399">https://tidsskrift.dk/njwls/article/download/26627/23399</a>
OJS – RUC	OJS-server	<a href="http://ojs.ruc.dk">http://ojs.ruc.dk</a>	<a href="http://ojs.ruc.dk/index.php/spor/article/download/4721/2406">http://ojs.ruc.dk/index.php/spor/article/download/4721/2406</a>
OJS Statsbiblioteket*	OJS-server	<a href="http://ojs.statsbiblioteket.dk">http://ojs.statsbiblioteket.dk</a>	<a href="http://ojs.statsbiblioteket.dk/index.php/buks/article/download/23385/20425">http://ojs.statsbiblioteket.dk/index.php/buks/article/download/23385/20425</a>
Open Access Journals at Journals Aalborg Universitet	OJS-server	<a href="https://journals.aau.dk">https://journals.aau.dk</a>	<a href="https://journals.aau.dk/index.php/globe/article/download/1519/1335">https://journals.aau.dk/index.php/globe/article/download/1519/1335</a>
DROPS (Dagstuhl Research Online Publication Server)	Emne	<a href="http://drops.dagstuhl.de/opus/volltexte/">http://drops.dagstuhl.de/opus/volltexte/</a>	<a href="http://drops.dagstuhl.de/opus/volltexte/2017/7326/pdf/LIPIcs-CPM-2017-4.pdf">http://drops.dagstuhl.de/opus/volltexte/2017/7326/pdf/LIPIcs-CPM-2017-4.pdf</a>
Organic Eprints	Emne	<a href="http://www.orgprints.org/">http://www.orgprints.org/</a>	<a href="http://orgprints.org/29425/1/Pe%C3%B1a-Espinoza%20et%20al%202015_IJPDDR%285%29.pdf">http://orgprints.org/29425/1/Pe%C3%B1a-Espinoza%20et%20al%202015_IJPDDR%285%29.pdf</a>
BioRxiv	Emne	<a href="https://www.biorxiv.org/">https://www.biorxiv.org/</a>	<a href="https://www.biorxiv.org/content/biorxiv/early/2017/12/25/238824.full.pdf">https://www.biorxiv.org/content/biorxiv/early/2017/12/25/238824.full.pdf</a>
PhilArchive	Emne	<a href="https://philarchive.org/">https://philarchive.org/</a>	<a href="https://philarchive.org/archive/MORLFA-4">https://philarchive.org/archive/MORLFA-4</a>
Europe PMC	Emne	<a href="http://europepmc.org/articles/">http://europepmc.org/articles/</a>	<a href="http://europepmc.org/articles/PMC5723027?pdf=render">http://europepmc.org/articles/PMC5723027?pdf=render</a>
ChemRxiv**	Emne	<a href="https://chemrxiv.org/articles/">https://chemrxiv.org/articles/</a>	<a href="https://chemrxiv.org/articles/The_Bicyclo_2_2_2_octane_Motif_A_Class_of_Saturated_Group_14_Quantum_Interference_Based_Single-molecule_Insulators/7258214">https://chemrxiv.org/articles/The_Bicyclo_2_2_2_octane_Motif_A_Class_of_Saturated_Group_14_Quantum_Interference_Based_Single-molecule_Insulators/7258214</a>
EconStor**	Emne	<a href="https://www.econstor.eu/">https://www.econstor.eu/</a>	<a href="https://www.econstor.eu/bitstream/10419/172023/1/1005290733.pdf">https://www.econstor.eu/bitstream/10419/172023/1/1005290733.pdf</a>

\*OJS Statsbiblioteket er nu Tidsskrift.dk men bibeholdes på autoritetslisten, da 2018 publikationer muligvis indeholder links til <http://ojs.statsbiblioteket.dk>

\*\* Ny på autoritetslisten for 2018 data

Yderligere information om Open Access Indikatoren samt kontaktoplysninger findes på: <http://oaindikator.dk>

